

# Międzysektorowe wsparcie dziecka/ucznia w koncepcji wysokiej jakości edukacji dla wszystkich

prof. ucz., dr hab. Beata Jachimczak

Wydział Studiów Edukacyjnych

UAM w Poznaniu



**Fundusze  
Europejskie**  
Wiedza Edukacja Rozwój



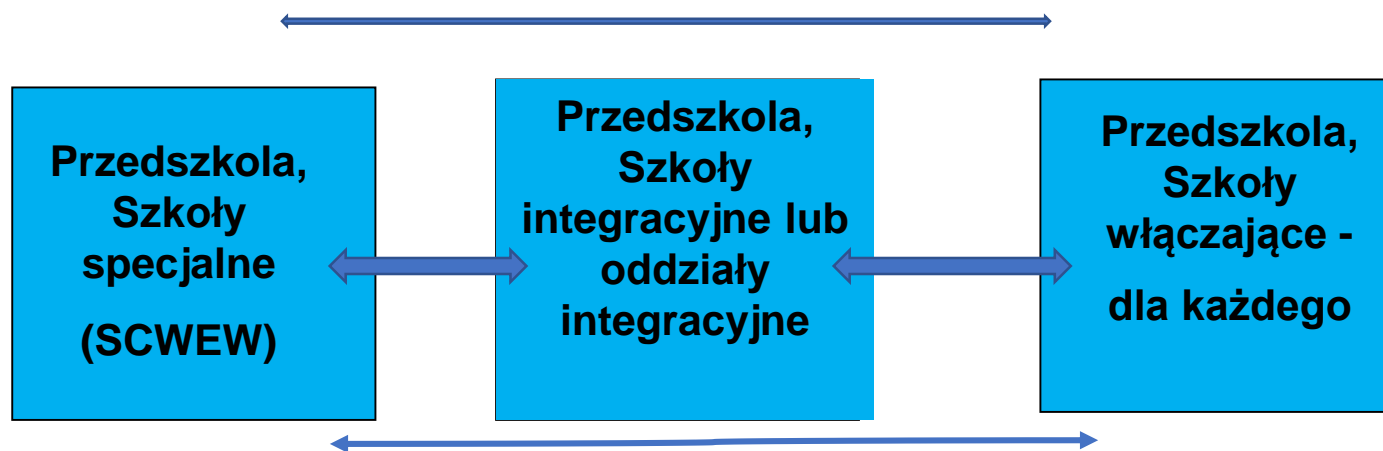
**Rzeczpospolita  
Polska**

**Unia Europejska**  
Europejski Fundusz Społeczny



Edukacja dla każdego – zapewnienie wysokiej jakości

## Poradnie Psychologiczno Pedagogiczne



## Wsparcie międzysektorowe



# Filozofia inkluzji edukacyjnej

(za I. Chrzanowska, 2021)

W większości krajów podobne jest rozumienie edukacji włączającej

Wśród głównych cech szkoły dla każdego (włączającej), wymienia się:

- ✓ **wsparcie środowiskowe** (*supportive environment*),
- ✓ **uczestnictwo i partycypację** (*opportunities to participate*),
- ✓ **pozytywne relacje społeczne** (*positive relationships*) i poczucie kompetencji (*feelings of competence*) (Gallagher, Bennett, 2015)



Rzeczpospolita  
Polska

Unia Europejska  
Europejski Fundusz Społeczny



# Postrzeganie edukacji dla każdego (włączającej) przez nauczycieli i rodziców (Jachimczak, 2020)

- z opinii nauczycieli

„im wyższy etap kształcenia tym trudniej połączyć działania dydaktyczne ze wsparciem ucznia ze SPE... należałoby nie tylko nas wyposażyć w kompetencje z tego zakresu ale zatrudnić w szkołach pedagogów od włączania aby mogli służyć konsultacjami, może superwizjami w naszej pracy” (N LO)

„w toku studiów nie było zajęć z zakresu diagnozowania i pracy z dzieckiem ze SPE a teraz wymaga się od nas tych umiejętności...należy zapewnić nauczycielom możliwość doskonalenia w tym zakresie finansowanego przez państwo”(N SP)

- z opinii rodziców

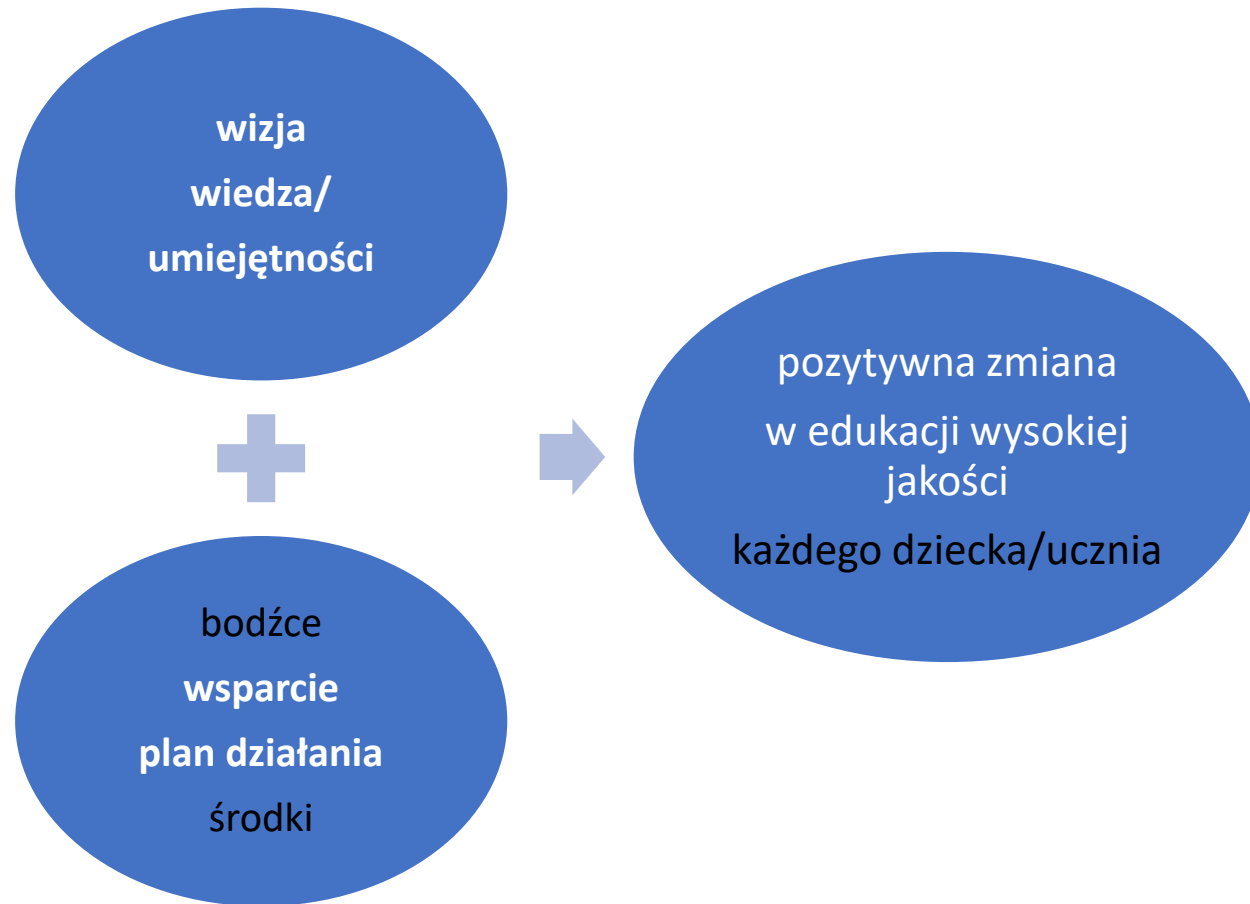
„kontakt z nauczycielami przedmiotu w większości jest niesatysfakcjonujący... fikcją są IPET-y i nie sposób wyegzekwować pracy spersonalizowanej... może należałoby powiązać awans zawodowy z doskonaleniem w zakresie edukacji włączającej”

„nauczyciele nie chcą z nami rozmawiać, nie interesują ich nasze doświadczenia i umiejętności w pracy z dzieckiem... należy zadbać o ich kompetencje w zakresie budowania koalicji na rzecz ucznia ze SPE i wsparcia dla rodziców”

# Koncepcja edukacji włączającej to „retoryczne arcydzieło ale brak konsensusu” (Peder Haug, 2016)

- Jest łatwa do zaakceptowania i trudna do sprzeciwiania się, a nawet krytykowania ponieważ jest **silnie oparta na wartościach i ideologii**, w tej samej kategorii, co inne podobne koncepcje, takie **jak demokracja i sprawiedliwość społeczna** (Peder Haug, 2016, s. 207).
- **Trudna natomiast jest w działaniach praktycznych** co potwierdzają problemy wielu nauczycieli i rodziców, którzy nadal nie są w stanie wyobrazić sobie szkoły wolnej od stratyfikacji, zwłaszcza związanej z możliwościami uczniów (Elizabeth Walton, 2005, s.13).

# Pozytywna zmiana (wg tabeli T. Knostera, za P. Bayliss, 2002)



Fundusze Europejskie  
Wiedza Edukacja Rozwój



Rzeczpospolita  
Polska

Unia Europejska  
Europejski Fundusz Społeczny



# perspektywa podnoszenia jakości edukacji każdego dziecka/ucznia

(z teorii i praktyki edukacji włączającej,  
Jachimczak, 2009, 2021):

## wizja

- zamęt
- „pełzający chaos”  
(Dudzikowa 2013)
- Model edukacji dla  
wszystkich

## wiedza i umiejętności

- pozorowana edukacja  
włączająca
- Kompetencje i  
profesjonalizm (studia i  
doskonalenie)



Fundusze  
Europejskie  
Wiedza Edukacja Rozwój



Rzeczpospolita  
Polska

Unia Europejska  
Europejski Fundusz Społeczny



## wsparcie

- niedostrzeganie lub unikanie problemu
- SCWEW, specjaliści w szkołach, sieć współpracy
- Programy i projekty pilotażowe i wdrożeniowe

## plan działania

- „zawieszenie” w oczekiwaniu na zmianę prowadzące do zubożenia
- Ustawa o wsparciu dziecka, ucznia i rodziny, plan wdrażania 2022-2026



Fundusze Europejskie  
Wiedza Edukacja Rozwój



Rzeczpospolita  
Polska

Unia Europejska  
Europejski Fundusz Społeczny





# Obszary zmian w szkole warunkujące edukację wysokiej jakości (włączającą):

- **szkoła dla każdego** – czy i w jakim kierunku należy zmieniać szkołę? (poznanie potrzeb, aspiracji edukacyjnych oraz zainteresowań ucznia a przede wszystkim indywidualnych możliwości ich zaspokajania),
- **współczesna dydaktyka** (zindywidualizowane konstruowanie wiedzy, aktywność polisensoryczna, tworzenie warunków do uczenia się dla każdego ucznia, uniwersalne projektowanie),
- **relacje jako podstawa** budowania środowiska zmiany otwartej na różnorodność potrzeb i możliwości (sieci wsparcia),
- **diagnozowanie (ocena funkcjonalna) i projektowanie** programów terapeutycznych, wspierających osiągnięcia uczniów oraz oferty rozwijającej zainteresowania i uzdolnienia.

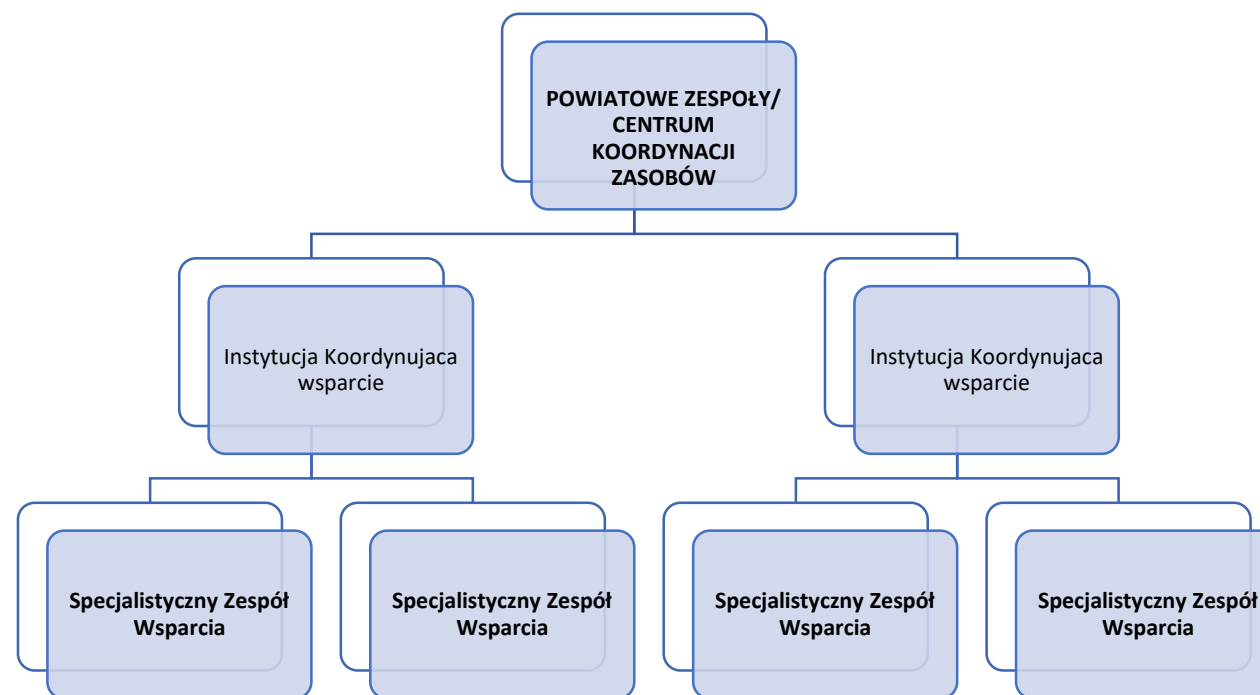


# Pomysł na model wsparcia międzysektorowego – (powiat bolesławiecki; powiat jaworski) <https://mwm.us.edu.pl/>



# Projekt: Model wsparcia międzysektorowego

(<https://mwm.us.edu.pl/>)



# *Indeks dla włączania. Rozwój kształcenia i uczestnictwa w szkołach wskazuje, że:*

(Tony Booth i Mel Ainscow, 2002, s. 10-15)

- rozwój placówki w kontekście włączania, nie może być procesem mechanicznym,
- wprowadzane zmiany powinny wynikać z budowania powiązań między wartościami, emocjami oraz czynami,
- zmiany powinny stanowić efekt pogłębionej refleksji, analizy i planowania działań.

Również badania Pearla Barnes (2008) potwierdziły, że:

- mimo tego, że nie określono jednego wspólnego sposobu działania na rzecz edukacji włączającej, wśród nauczycieli, rodziców i osób zarządzających panowała powszechna zgoda, **że podejście oparte na pracy zespołowej bezpośrednio w szkołach oraz w innych instytucjach**, było skuteczne w zakresie wsparcia zarówno pojedynczych uczniów, jak i placówek oświatowych.



Rzeczpospolita  
Polska

Unia Europejska  
Europejski Fundusz Społeczny

